



ESGpass

Guida allo strumento di
auto-valutazione
ESGpass Flash

Indice dei contenuti

1. Accesso alla pagina di login ESGpass

2. Registrazione di una nuova azienda

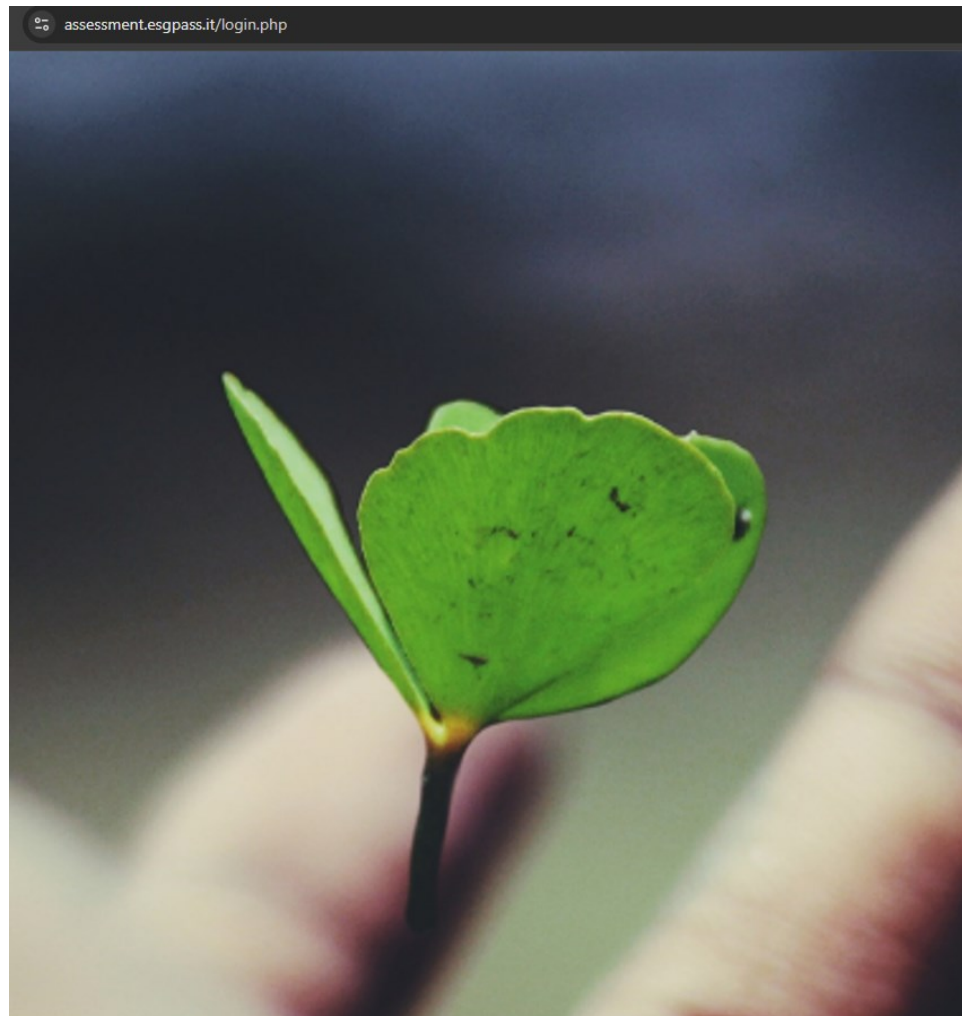
3. Accesso ad ESGpass (utente già registrato)

4. Sezioni ESGpass

5. ESGpass Flash

6. Versione full ESGpass

1. Accesso alla pagina di login di ESGpass



Accedendo alla pagina iniziale di ESGpass, sono disponibili due funzionalità:

- ✓ Nuova registrazione;
- ✓ Accesso per un'azienda già registrata.

ESGpass Login

P.IVA *

E-mail *

Password *

[Smarrito la password?](#)

[Entra](#)

[REGISTRA UNA NUOVA AZIENDA](#)

2. Registrazione di una nuova azienda



Per effettuare la prima registrazione:

- ✓ Inserire i dati richiesti;
- ✓ Leggere e accettare i "Termini e Condizioni";
- ✓ Premere "Registrati".

Registra una nuova azienda

Inserisci i dati richiesti di seguito per registrare la tua azienda a ESGpass. Il processo di registrazione prevede la verifica automatica dei dati che hai inserito con quelli presenti sul Registro delle Imprese. In pochi minuti riceverai le credenziali per l'accesso all'indirizzo PEC della tua azienda, che hai comunicato in Camera di commercio.

Nome *

Cognome *

Ragione Sociale *

P.IVA *

E-mail *

Accetta i Termini e Condizioni

REGISTRATI

Sei già registrato? [Fai log in](#)

2.1 Email di conferma di avvenuta registrazione

Da: ESGPass <sostenibilita@innexta.it>

Date:

Subject: Registrazione nuovo utente

To: Indirizzo mail usato per la registrazione

G.le Nome e cognome dell'utente registrato

Grazie per la vostra registrazione. Di seguito le vostre credenziali per effettuare il login alla piattaforma ESG

P.IVA:

Email:

Password:

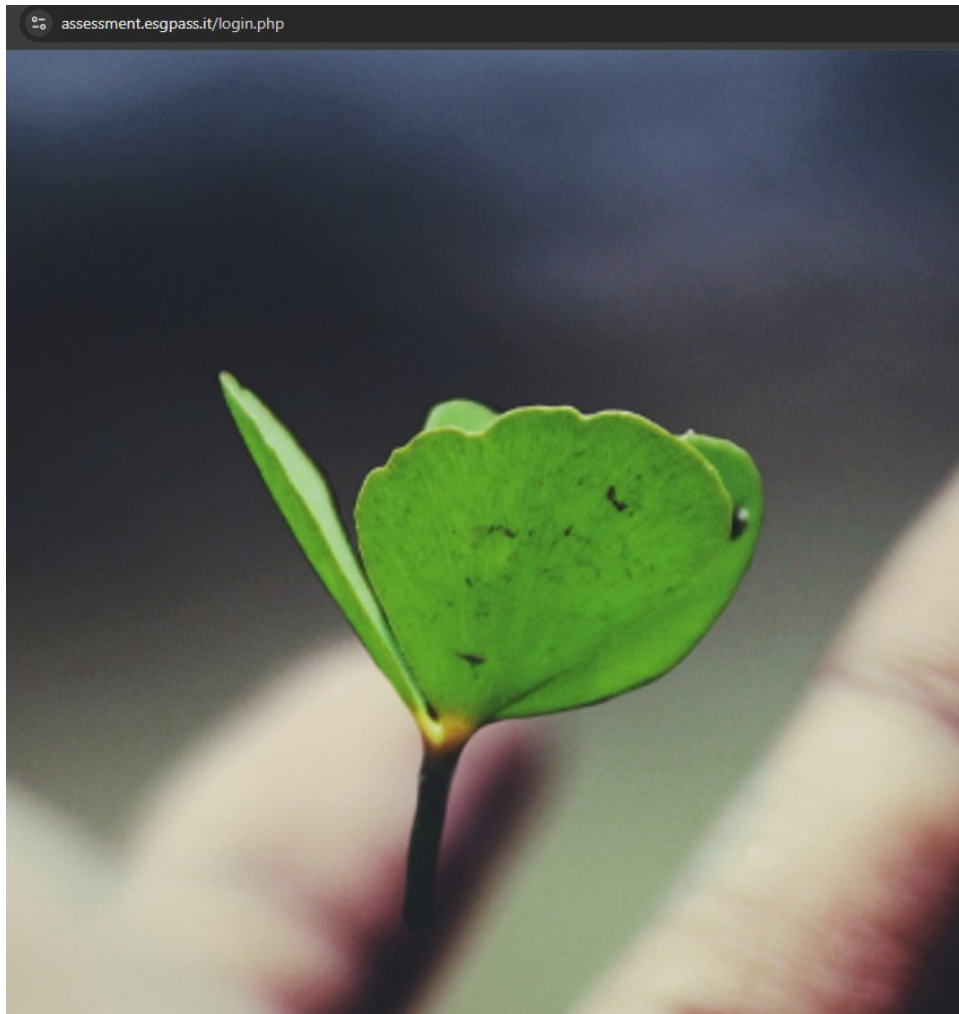
Clicca [qui](#) per effettuare il login

- ✓ Una volta inseriti i dati, la **password** per l'accesso verrà inviata **all'indirizzo di posta certificata (PEC) dell'azienda** comunicato al Registro Imprese della propria Camera di commercio di riferimento.
- ✓ **Attenzione!** Le credenziali non saranno inviate alla casella di posta ordinaria utilizzata per la registrazione!

Una volta ricevuta la comunicazione con le credenziali sulla casella PEC aziendale, sarà sufficiente:

- ✓ aprire la mail con oggetto «*Registrazione nuova azienda/utente*»
- ✓ cliccare sul *link* di conferma registrazione contenuto nella mail.

3. Accesso ad ESGpass (utente già registrato)



In caso di azienda già registrata, nella pagina di login sarà sufficiente inserire:

- ✓ Partita IVA;
- ✓ Indirizzo e-mail utilizzato per la registrazione;
- ✓ Password ricevuta sulla casella di PEC aziendale.

Dopo aver inserito le credenziali, cliccare su *Entra*.

4. Sezioni ESGpass

La piattaforma si compone di cinque sezioni principali



 **Profilo Aziendale**

 **ESGpass Flash**

 **Rilevazione di sostenibilità**

 **Valutazione di sostenibilità**

 **Reporting**

PROFILO AZIENDALE

Qui sono raccolte le informazioni generali dell'azienda, i dati estratti dal Registro Imprese e la descrizione dell'attività eventualmente inserita dall'imprenditore e dai suoi collaboratori

ESGPASS FLASH

È uno strumento pensato per una prima auto-valutazione del livello di attenzione e gestione delle tematiche legate alla sostenibilità. Consente di valutare non solo le capacità di presidio, ma anche le performance aziendali in ambito ambientale, sociale e di governance.

RILEVAZIONE DI SOSTENIBILITÀ'

Questa sezione permette di avviare e completare il percorso di autovalutazione ESG. L'impresa potrà scegliere liberamente l'ordine con cui esaminare le diverse aree tematiche.

VALUTAZIONE DI SOSTENIBILITÀ

Qui si trovano raggruppate le statistiche e i grafici di sintesi relativi all'avanzamento del percorso di auto-valutazione.

REPORTING

Qui resta salvato lo storico dei report che l'azienda può ottenere completando il percorso di auto-valutazione.

5. ESGpass Flash



Profilo Aziendale

ESGpass Flash

Rilevazione di sostenibilità

Valutazione di sostenibilità

Reporting

Per procedere alla compilazione di «ESGpass Flash» cliccare sull'omonima sezione



INNEXTA S.C.R.L.
MILANO

Crea nuovo questionario

Anno di riferimento

Crea nuovo questionario

Nella sezione «ESGpass Flash», seleziona l'anno di riferimento per il quale desideri compilare l'assessment e, successivamente, clicca su «Crea nuovo questionario» per procedere.

5.1 Score di sostenibilità e completamento del percorso

ESGpass Flash

ESGpass Flash è uno strumento di auto-valutazione e anche un invito ad approfondire l'auto-valutazione rispetto ai temi aziendali rispetto ai temi ambientali, sociali e di governance.

ID	Punti	Domanda	Azione
Environment			
E.1.1		Energia	Rispondi
E.2.1		Emissioni	Rispondi
E.3.1		Risorse idriche	Rispondi
E.4.1		Rifiuti o Economia Circolare	Rispondi
E.5.1		Biodiversità Inquinamento	Rispondi
Social			
S.1.1		Salute e sicurezza luoghi di lavoro	Rispondi

Nel box a destra è riportato un **punteggio da 0 a 100** che indica la **performance di sostenibilità dell'impresa**. Il punteggio è il **risultato del percorso di auto-valutazione** e dipende esclusivamente dalle risposte fornite nel questionario.

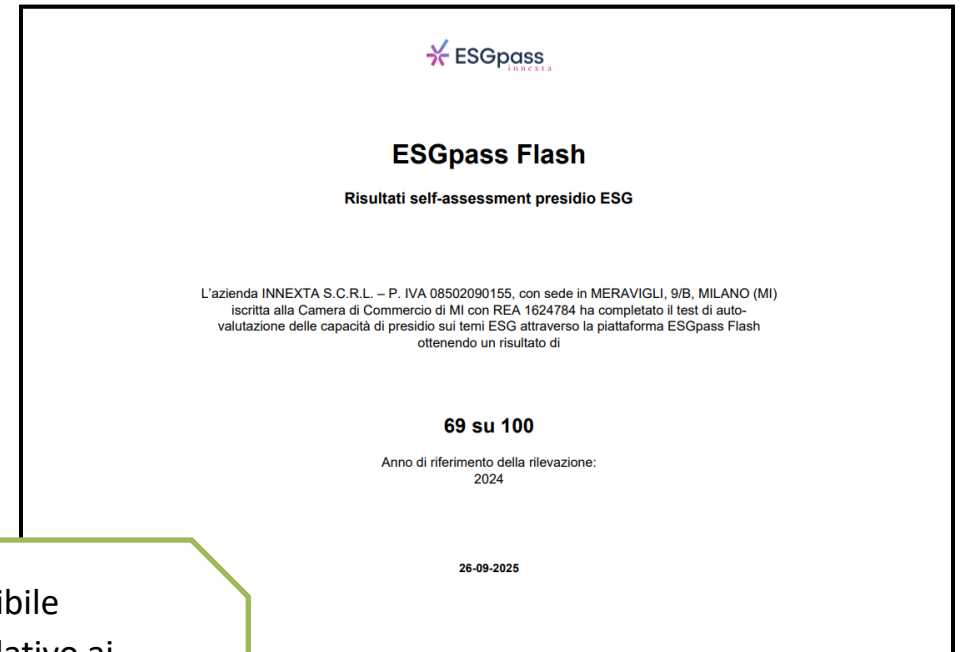
Fino al completamento del questionario, il punteggio visualizzato è parziale ed è condizionato dal livello di completezza del percorso.

o approccio, ma che le performance

Scarica il report

Compila Rilevazione di Sostenibilità

5.2 Report e completamento del percorso



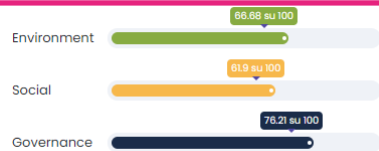
In questa sezione è possibile

- ✓ Scaricare il report relativo ai risultati di self-assessment;
- ✓ Procedere alla compilazione della Rilevazione di sostenibilità, la versione full di ESGpass.

5.3 I tre pilastri

A destra dello score figurano le informative suddivise per aree tematiche:

- ✓ Cinque relative al pilastro «Environmental»;
- ✓ Quattro relative al pilastro «Social»;
- ✓ Quattro relative al pilastro «Governance».



Scarica il report

Compila Rilevazione di Sostenibilità



ESGpass Flash

ESGpass Flash è uno strumento di auto-valutazione della capacità di presidio delle tematiche della sostenibilità. È un primo approccio, ma anche un invito ad approfondire l'auto-valutazione nella versione full di ESGpass che rileva, oltre la capacità di presidio, anche le performance aziendali rispetto temi ambientali, sociali e di governance.

ID	Punti	Domanda	Azione
Environment			
E.1.1	66.7 su 100	Energia	Visualizza
E.2.1	66.7 su 100	Emissioni	Visualizza
E.3.1	100 su 100	Risorse idriche	Visualizza
E.4.1	100 su 100	Rifiuti o Economia Circolare	Visualizza
E.5.1	0 su 100	Biodiversità inquinamento	Visualizza
Social			
S.1.1	33.3 su 100	Salute e sicurezza luoghi di lavoro	Visualizza
S.2.1	100 su 100	Ambiente lavorativo	Visualizza
S.3.1	100 su 100	Gestione fornitori	Visualizza
S.4.1	0 su 100	Rapporti con la comunità	Visualizza
Governance			
G.0.1.1	66.7 su 100	Reporting sostenibilità	Visualizza
G.0.1.2	100 su 100	Organizzazione sostenibilità	Visualizza
G.0.2.1	55.6 su 100	Autoregolamentazione	Visualizza
G.0.3.1	100 su 100	Pari opportunità	Visualizza

5.4 Pilastri e informative

ENVIRONMENTAL	
E.1.1	Energia
E.2.1	Emissioni
E.3.1	Risorse idriche
E.4.1	Rifiuti o Economia circolare
E.5.1	Biodiversità inquinamento

SOCIAL	
S.1.1	Salute e sicurezza luoghi di lavoro
S.2.1	Ambiente lavorativo
S.3.1	Gestione fornitori
S.4.1	Rapporti con la comunità

GOVERNANCE	
G.1.1	Reporting Sostenibilità
G.1.2	Organizzazione sostenibilità
G.2.1	Autoregolamentazione
G.3.1	Pari opportunità

5.5 La struttura del questionario

ESGpass Flash

ESGpass Flash è uno strumento di auto-valutazione della capacità di presidio delle tematiche della sostenibilità. È un primo approccio, ma anche un invito ad approfondire l'auto-valutazione nella versione full di ESGpass che rileva, oltre la capacità di presidio, anche le performance aziendali rispetto ai temi ambientali, sociali e di governance.

ID	Punti	Domanda	Azione
Environment			
			Rispondi
			Visualizza
			Visualizza
			Rispondi
E.5.1		Biodiversità Inquinamento	Rispondi
Social			
S.1.1		Salute e sicurezza luoghi di lavoro	Rispondi
S.2.1		Ambiente lavorativo	Rispondi

Cliccare su:

- ✓ “Rispondi” per procedere alla compilazione della domanda;
- ✓ “Visualizza” per mostrare la risposta fornita ed eventualmente procedere alla modifica.

5.5 La struttura del questionario

ESGpass Flash

ID: E.1.1 ID: E.2.1 ID: E.3.1 ID: E.4.1 ID: E.5.1 ID: S.1.1 ID: S.2.1 ID: S.3.1 ID: S.4.1 ID: G.1.1 ID: G.1.2 ID: G.2.1 ID: G.3.1

In alto alle informazioni, è possibile selezionare la sezione da compilare.

Compila la seguente informativa

L'Azienda ha implementato un processo di monitoraggio e controllo dei consumi energetici

sì no

L'Azienda ha definito un piano di azione con obiettivi quantificati di efficientamento energetico / riduzione dei consumi / riqualificazione del mix energetico

sì no

Negli ultimi 3 anni l'Azienda ha realizzato investimenti / interventi di efficientamento / riqualificazione energetici

sì no

L'Azienda ha in programma la realizzazione di investimenti / interventi di efficientamento / riqualificazione e

A destra delle informazioni, sono presenti i pulsanti «Sì» e «No» per fornire la risposta.

sì no

Ove non obbligata (ex art 19 Legge 10/1991), L'Azienda ha nominato un energy manager

sì no

L'Azienda è in possesso di certificazioni energetiche volontarie (es. ISO 50001)

sì no

ESCI SENZA SALVARE

SALVA ED ESCI

VAI AL PRECEDENTE SENZA SALVARE

VAI AL SUCCESSIVO SENZA SALVARE

SALVA E TORNA INDIETRO

SALVA E CONTINUA

5.6 I tasti per navigare tra le domande

Prima domanda del tema

ESCI SENZA SALVARE SALVA ED ESCI

VAI AL PRECEDENTE SENZA SALVARE VAI AL SUCCESSIVO SENZA SALVARE SALVA E TORNA INDIETRO SALVA E CONTINUA

Domande «di mezzo»

ESCI SENZA SALVARE SALVA ED ESCI

VAI AL PRECEDENTE SENZA SALVARE VAI AL SUCCESSIVO SENZA SALVARE SALVA E TORNA INDIETRO SALVA E CONTINUA

Ultima domanda del tema

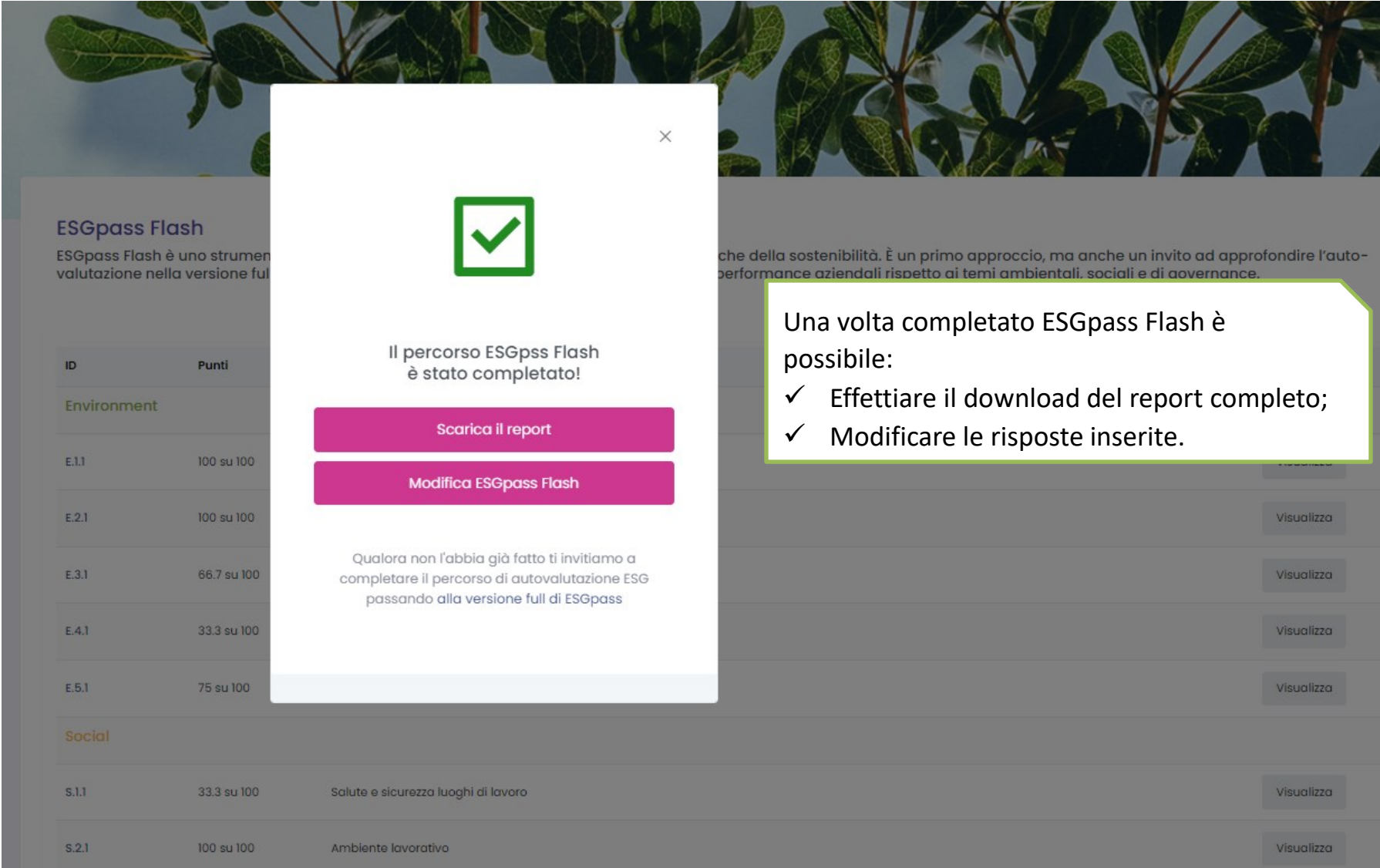
ESCI SENZA SALVARE SALVA ED ESCI

VAI AL PRECEDENTE SENZA SALVARE VAI AL SUCCESSIVO SENZA SALVARE SALVA E TORNA INDIETRO SALVA E CONTINUA

In fondo alle domande sono sempre visibili i seguenti bottoni:

- ✓ **Esci senza salvare:** permette di tornare all'elenco delle domande riferite al tema che si sta compilando senza memorizzare la risposta inserita;
- ✓ **Salva ed esci:** permette di salvare la risposta inserita e tornare all'elenco delle domande riferite al tema che si sta compilando;
- ✓ **Vai al precedente senza salvare:** permette di tornare alla domanda precedente senza salvare la risposta inserita;
- ✓ **Vai al successivo senza salvare:** permette di saltare la domanda e leggere quella successiva;
- ✓ **Salva e torna indietro:** permette di salvare la risposta inserita e tornare alla domanda precedente;
- ✓ **Salva e continua:** permette di salvare la risposta inserita e proseguire con le domande del tema.

5.7 I tasti per navigare tra le domande



The screenshot displays the ESGpass Flash interface. A central white notification box with a green checkmark icon and a close button (X) in the top right corner contains the following text:

Il percorso ESGpass Flash è stato completato!

Two pink buttons are visible below the notification:

- Scarica il report
- Modifica ESGpass Flash

Below the buttons, a smaller text block reads: "Qualora non l'abbia già fatto ti invitiamo a completare il percorso di autovalutazione ESG passando alla versione full di ESGpass".

The background interface shows a table of questions under the heading "ESGpass Flash". The table is organized into two main sections: "Environment" and "Social".

ID	Punti		
Environment			
E.1.1	100 su 100		
E.2.1	100 su 100		
E.3.1	66.7 su 100		
E.4.1	33.3 su 100		
E.5.1	75 su 100		
Social			
S.1.1	33.3 su 100	Salute e sicurezza luoghi di lavoro	Visualizza
S.2.1	100 su 100	Ambiente lavorativo	Visualizza

Una volta completato ESGpass Flash è possibile:

- ✓ Effettuare il download del report completo;
- ✓ Modificare le risposte inserite.

6 Versione full ESGpass

The image shows a screenshot of the ESGpass Flash completion notification and the ESGpass Flash report table. The notification is a white modal box with a green checkmark icon and the text: "Il percorso ESGpass Flash è stato completato!". Below the text are two buttons: "Scarica il report" and "Modifica ESGpass Flash". A pink box highlights the text: "Qualora non l'abbia già fatto ti invitiamo a completare il percorso di autovalutazione ESG passando alla versione full di ESGpass". The background shows the ESGpass Flash report table with columns for ID, Punti, and Azione.

ESGpass Flash
ESGpass Flash è uno strumento di autovalutazione nella versione full di ESGpass.

che della sostenibilità. È un primo approccio, ma anche un invito ad approfondire l'auto-performance aziendali rispetto ai temi ambientali, sociali e di governance.

Il percorso ESGpass Flash è stato completato!

[Scarica il report](#)

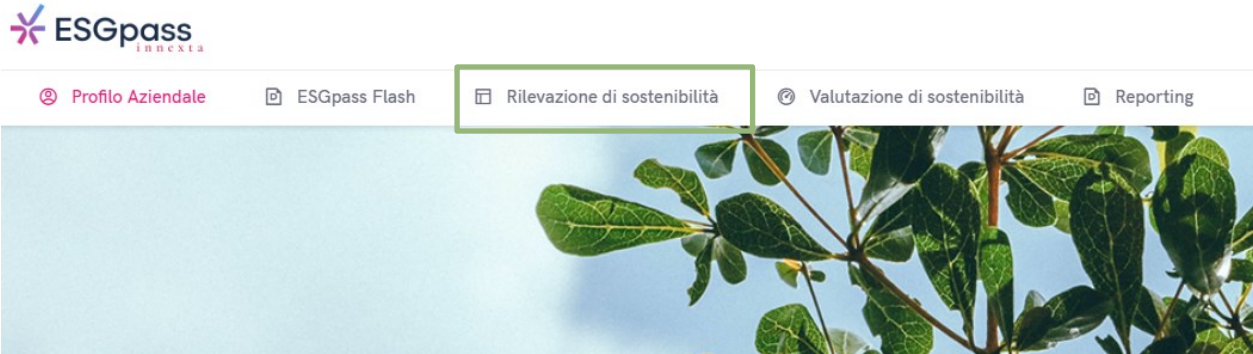
[Modifica ESGpass Flash](#)

Qualora non l'abbia già fatto ti invitiamo a completare il percorso di autovalutazione ESG passando alla versione full di ESGpass

ID	Punti	Azione
Environment		
E.1.1	100 su 100	Visualizza
E.2.1	100 su 100	Visualizza
E.3.1	66.7 su 100	Visualizza
E.4.1	33.3 su 100	Visualizza
E.5.1	75 su 100	Visualizza
Social		
S.1.1	33.3 su 100	Salute e sicurezza luoghi di lavoro Visualizza
S.2.1	100 su 100	Ambiente lavorativo Visualizza

Una volta completato ESGpass Flash è possibile procedere alla versione completa di ESGpass.

6.1 Versione full ESGpass



È sempre possibile compilare la versione full di ESGpass cliccando su:

- ✓ Rilevazione di sostenibilità
- ✓ Valutazione di sostenibilità → Compila questionario



Per il manuale completo dell'ESGpass Assessment, [CLICCA QUI](#)



Social: 24.8 su 100
Governance: 0 su 100

Prima di chiudere la rilevazione, inserisci le informazioni nella sezione "Presentazione" per ottenere la struttura base della Relazione di sostenibilità più completa

Compila ESGpass Flash	Compila il questionario
Chiudi rilevazione corrente	Reporting

Non hai trovato quello che cercavi?
Contattaci!



02 8515 4248



sostenibilita@innexta.it



www.esgpass.it